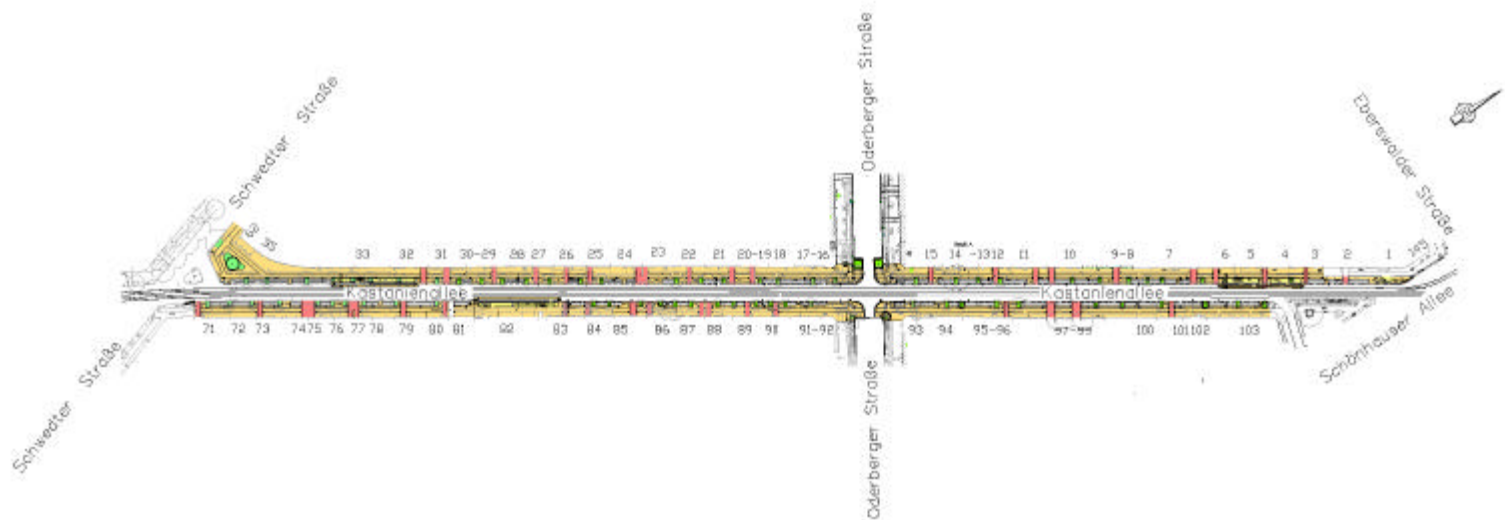


Umgestaltung der Kastanienallee



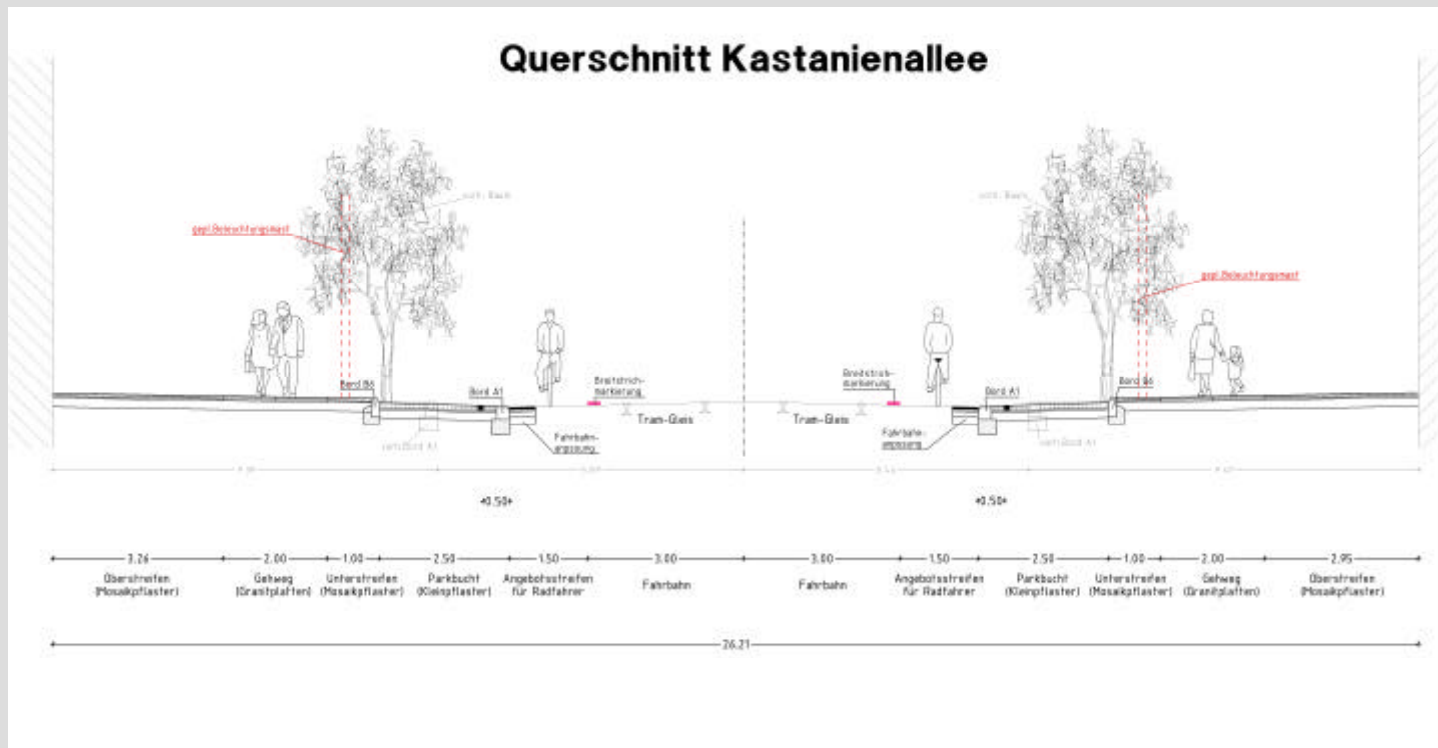
Wo wird gebaut?



Was wird gebaut?

- Gehwege
- Parkbuchten
- Angebotsstreifen für Radfahrer
- Abstellanlagen für Fahrräder
- Straßenbeleuchtung
- Baumpflanzungen
- Haltestellenkaps
- Unterirdische Medien (punktuell)

Regelquerschnitt

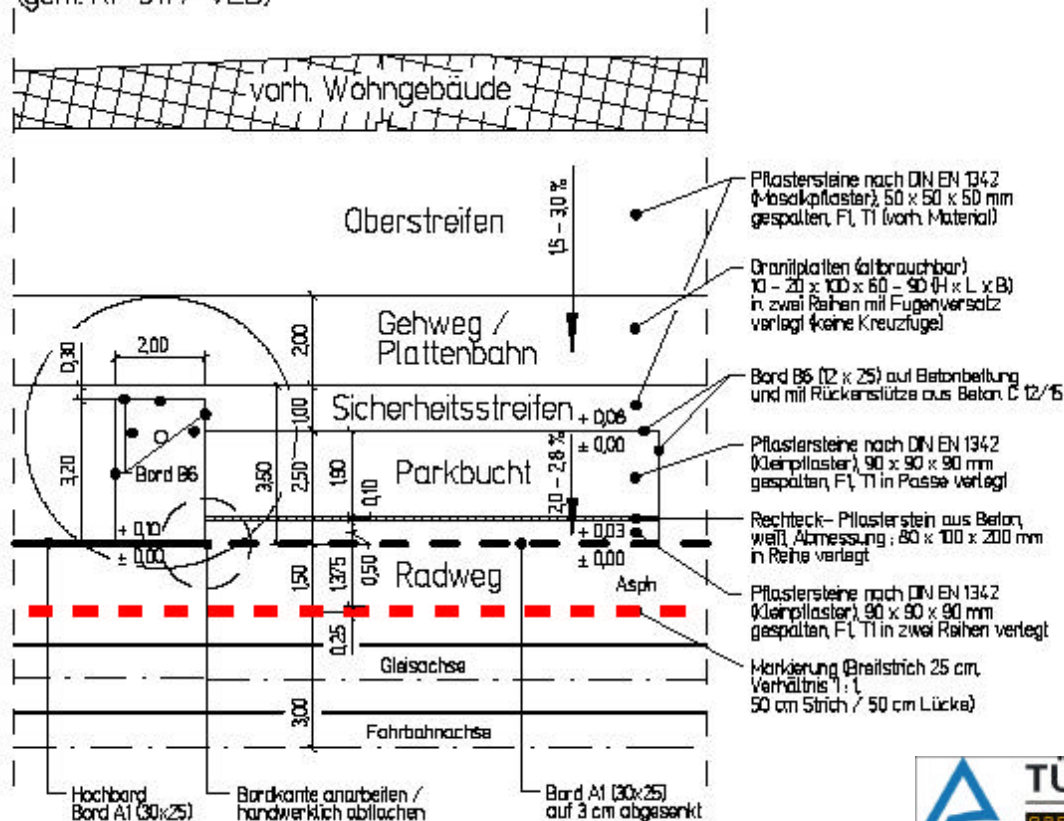


Detail

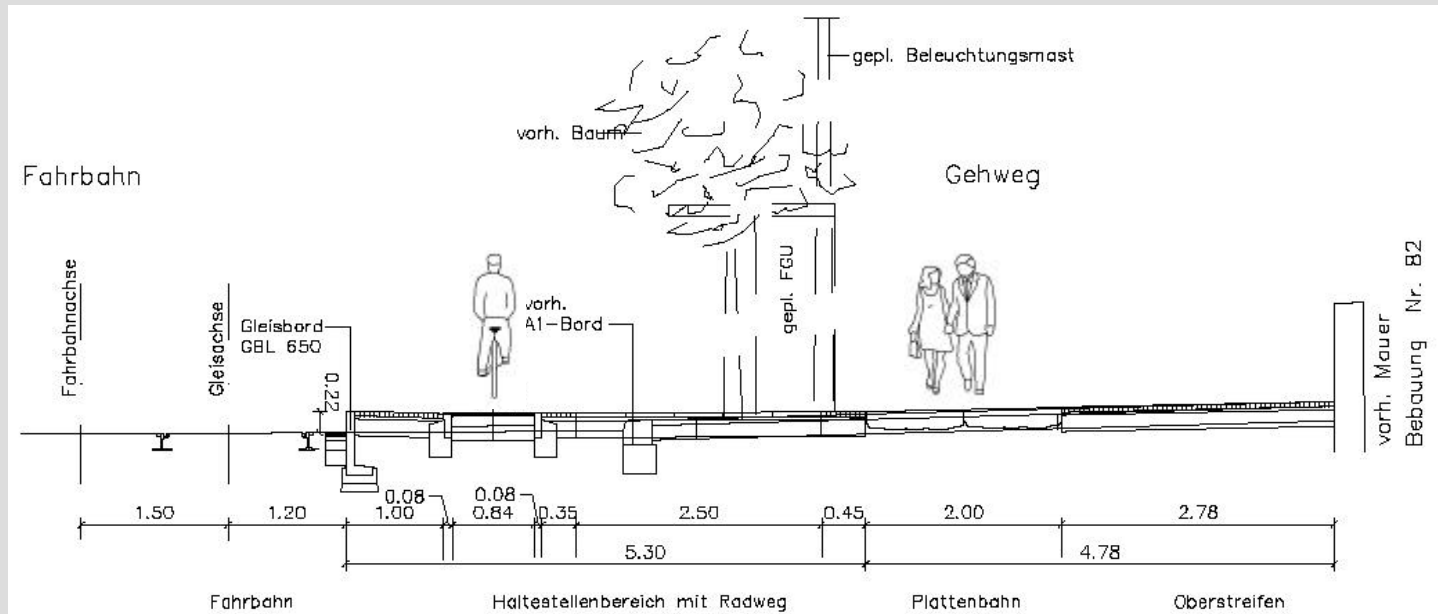
1:125

Plandarstellung M+O Berlin

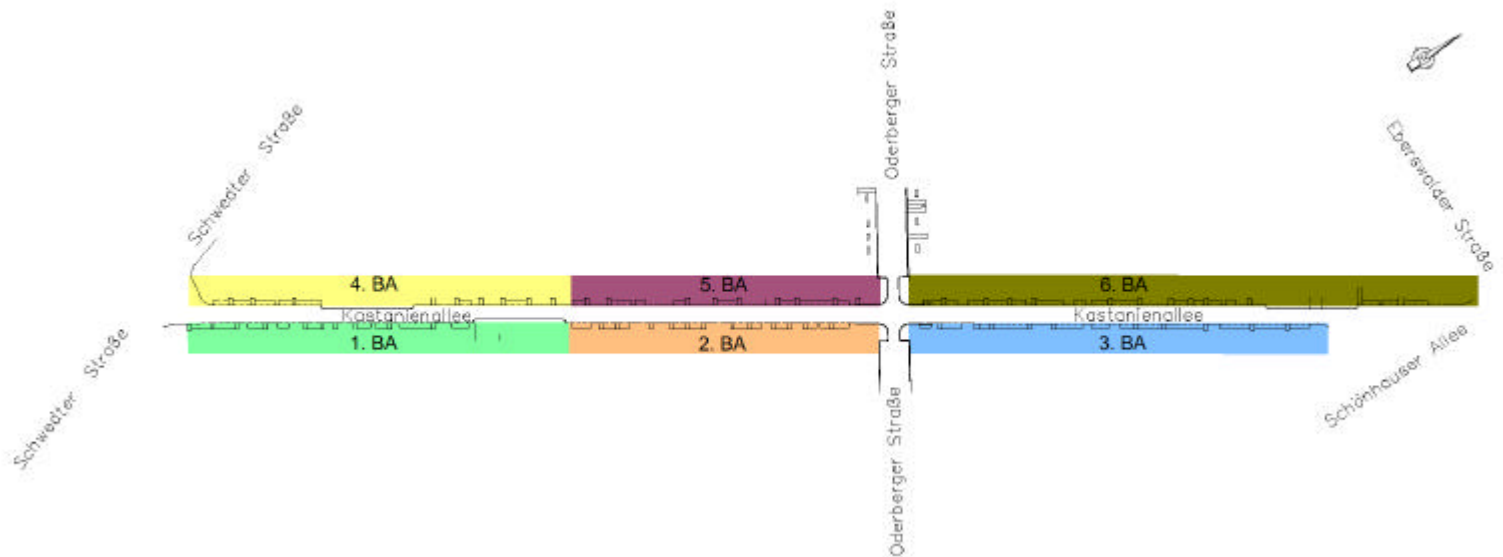
Angebotsstreifen mit Parken im Parkhafen
(gem. RP 311 / VLB)



Querschnitt Haltestellenkap



Bauablauf:



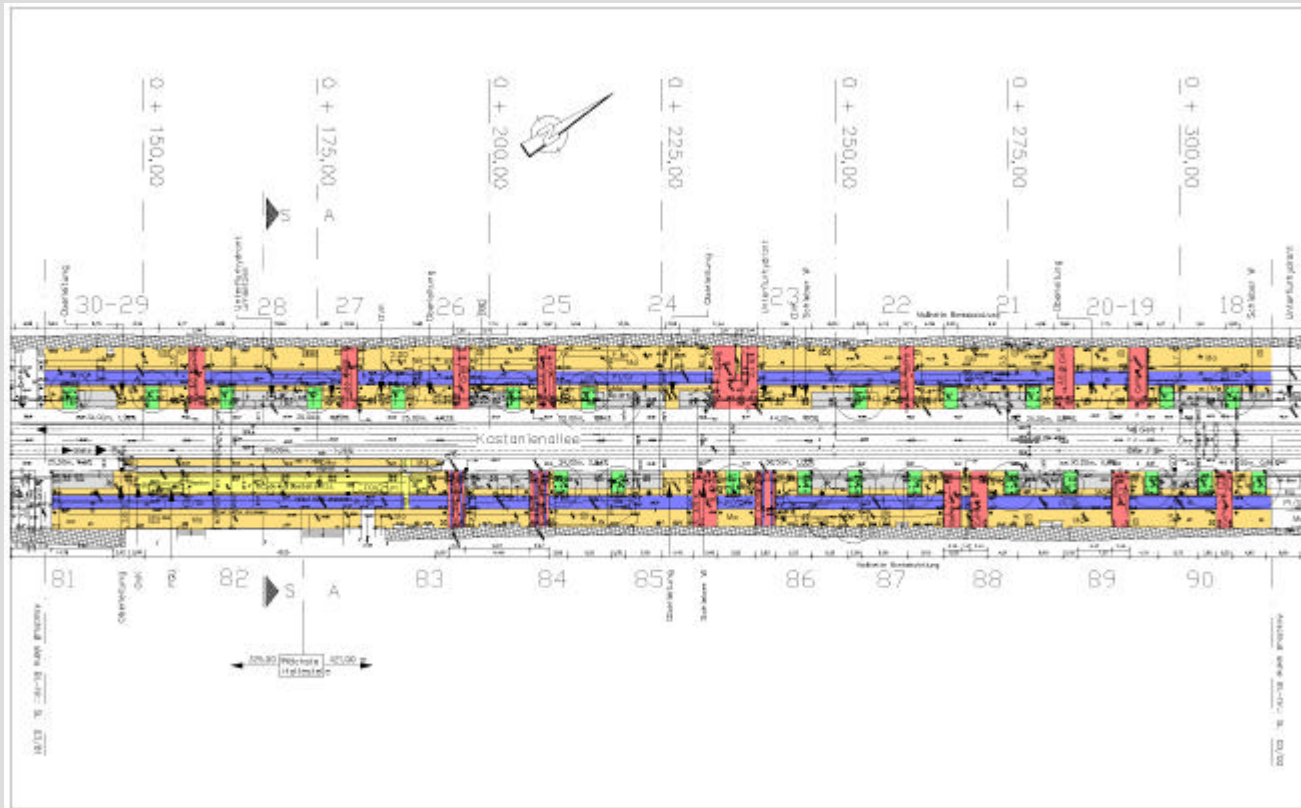
• Zusammenfassung - Planung

- Fahrbahn und Gleise bleiben weitestgehend erhalten
- Neuherstellung der Gehwege mit Granitplatten / Mosaikpflaster
- Schaffung separater Radverkehrsanlagen
- Schaffung von baulich eingefassten Parkbuchten
- Erneuerung Straßenbeleuchtung (48 neue Standorte)
- Neupflanzung von ca. 8 Bäumen
- Auswechslung Trinkwasserleitung (2 x je 17 m)
- punktueller Leitungsbau im Kanalnetz
- Bauzeit ca. 11/2010 – 12/2012
- Bauablauf in 6 Abschnitten

Lageplan 1



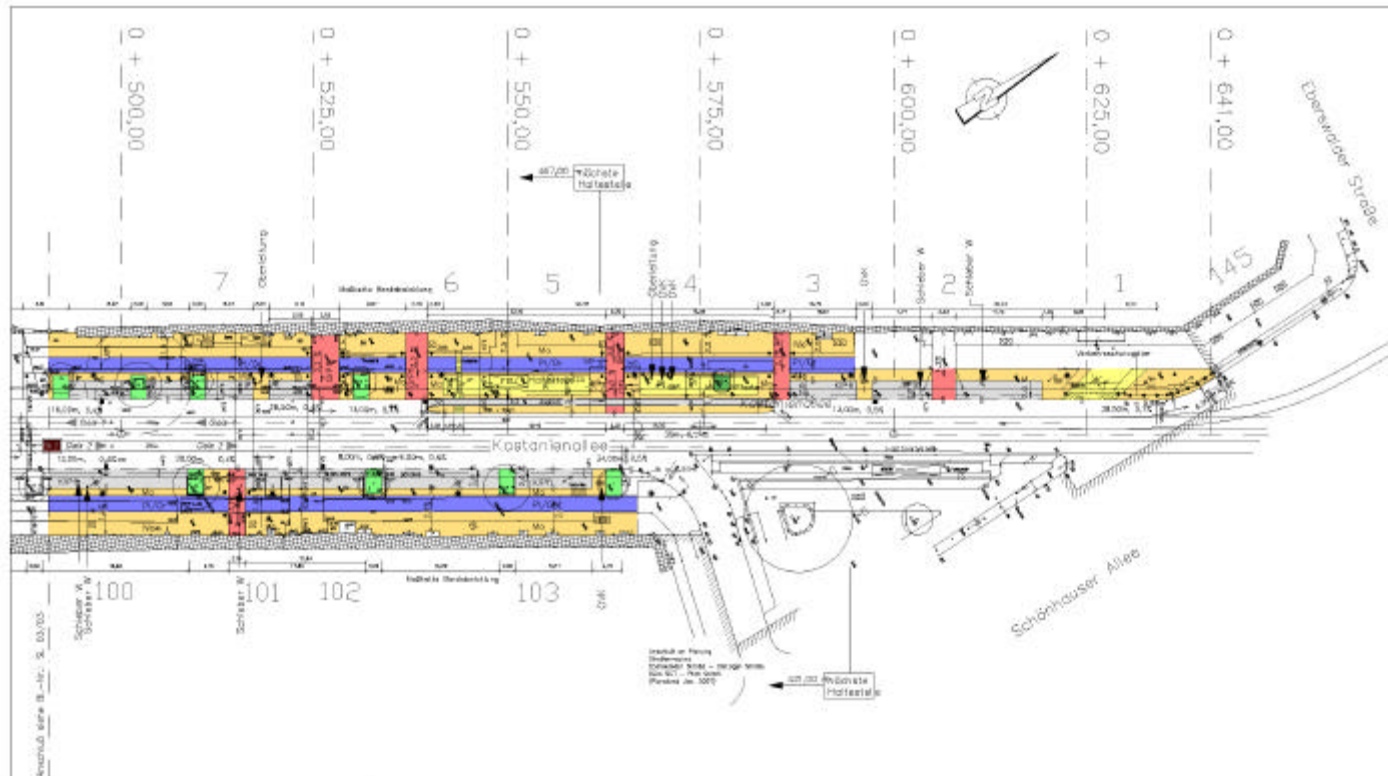
Lageplan 2



Lageplan 3



Lageplan 4



Geplante Straßenbeleuchtung

